

# PRINTEMPS ET ÉTÉ 2026

PRIX EN VIGUEUR JUSQU'AU 30 JUIN 2026

## PERCEUSE-FRAISEUSE AVEC GARDE DE SÉCURITÉ PROTÉGÉ PAR INTERRUPTEUR DE FIN DE COURSE

### PDM-30

- Diam. de travail 16 1/2"
- Capacité de perçage 1 1/4"
- Capacité de surfacage 3"
- 12 vitesses (150-2500 tr/min)
- Distance d'abaissement 5"
- Arbre cintré R8

### EN OPTION ENTRAÎNEUR DE TABLE AUTOMATIQUE PFM-32

Pour # PDM-30

**\$679.**

### ENSEMBLE BONI D'ACCESSOIRES 5 MCK GRATUIT INCLUS



AVEC L'ACHAT D'UNE  
PERCEUSE-FRAISEUSE PDM-30

### SUPPORT POUR PERCEUSE-FRAISEUSE SS-45

**\$399.99**

**\$2999.**

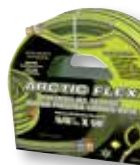
## LAVEUSE À HAUTE PRESSION 3200 LB/PO<sup>2</sup> À ESSENCE KPW-3200

- 3200 lb/po<sup>2</sup>, volume d'eau maximum de 2.5 gal/min
- Système de niveau d'huile avec arrêt automatique
- Comprend lance en acier inoxydable, boyau haute pression de 30', entrée de boyau d'arrosage avec écran filtrant, roues de 12" pour maniabilité et 5 buses de pulvérisation branchement rapide (0°, 15°, 25°, 40° et détergent)

Puissant moteur OHV de 7 CV, 4 temps à refroidissement à air

**\$399.99**

## BOYAUX D'ARROSAGE EN POLYMÈRE HYBRIDE



Flexibilité  
extrême à  
toutes  
températures



K-5058GH  
5/8" x 50 pi.

**\$45.**

K-10058GH  
5/8" x 100 pi.

**\$77.**



PRESSION MAXIMALE 300 LB/PO<sup>2</sup>

### BOYAUX À AIR INDUSTRIEL EN POLYMÈRE HYBRIDE

K-2514H	25x1/4"	\$21.99
K-2538H	25x3/8"	\$29.99
K-5014H	50x1/4"	\$33.99
K-5038H	50x3/8"	\$44.99
K-10014H	100x1/4"	\$54.99
K-10038H	100x3/8"	\$65.99

### DÉVIDOIR RÉTRACTABLE AVEC BOYAU À AIR EN POLYMÈRE HYBRIDE K-5038FRL

- Comprend quincaillerie pour montage murale
- Flexibilité à toutes températures (-40°C à 65°C)

50 pi. x 3/8"

**\$109.99**

### DÉVIDOIR MANUEL AVEC BOYAU À AIR EN POLYMÈRE HYBRIDE K-10014FRL

- Base à pivot de 360°
- Flexibilité à toutes températures (-40°C à 65°C)

100 pi. x 1/4"

**\$109.99**



VENTE | LOCATION | RÉPARATION

RIMOUSKI	MONT-JOLI	RIVIERE-DU-LOUP	AMQUI
559 lausanne	1281, b J-Cartier	370, Témiscouata	508 Rte 132 O
418 723-7936	418 775-4200	418 867-1824	418 629-3632
LARGE GAMME D'OUTILLAGE DISPONIBLE   WWW.DICKNER.COM			



## SCIE À TRONÇONNER 14" POUR LA COUPE À SEC DE MÉTAL

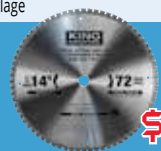


### KC-8314

- Puissant moteur de 15 ampères, 1,450 tr/min
- Lame de scie à tronçonner TCG/FTG de 14" de haute qualité incluse pour couper l'acier doux et les métaux ferreux
- Étau à dégagement rapide avec butées positives réglable à 00, 150, 300 et 450
- Comprend une lame de scie à tronçonner TCG/FTG de 14" x 72 dents au carbure et clés hexagonales de réglage

**\$499.99**

### Lame de remplacement 14" pour SCIE À TRONÇONNER KSC-1472



**\$119.99**

## COMPRESSEUR À AIR STATIONNAIRE 6.5 CV DÉBIT MAX DE 60 GALLONS KC-6160V2

- Pression maximale de 150 lb/po<sup>2</sup>
- 13.4 pi<sup>3</sup>/min @ 40 lb/po<sup>2</sup>
- 11.2 pi<sup>3</sup>/min @ 90 lb/po<sup>2</sup>

Pompe à 2 cylindres en fonte d'acier lubrifiée à l'huile avec tète

**\$1199.**

Moteur Marathon® de 6.5 CV (débit max) protégé thermiquement avec relais de sécurité

Fierté Canadienne



Valve de sécurité ASME

## SCIE À RUBAN PORTATIVE À VITESSE VARIABLE POUR LE MÉTAL

**\$199.99**

### KC-8377

- Vitesse variable de 0 à 420 pi/min
- Levier de tension de la lame
- Grande capacité de coupe de 5" x 5"
- Lame standard pour le métal de 44-7/8" x 1/2"



LAMES BI-MÉTAL					
Modèle	Longueur	Largeur	DPP	Épaisseur	Prix
KBB-8376-BM-1014	44 7/8"	1/2"	10-14	.020"	\$24.99
KBB-8376-BM-1418	44 7/8"	1/2"	14-18	.020"	\$24.99

### EN OPTION

Base à onglets en option transforme cette Scie à Ruban en Tronçonneuse

**\$99.99**



## SCIE À RUBAN 5" x 6" POUR LE MÉTAL

- 3 vitesses (80, 120, 200 pi/min)
- Conception portative pour déplacement facile

### KC-129C



LAMES H.S.S. ET BI-MÉTAL ("SKIP TOOTH")							
Modèle	Longueur	Largeur	Type	DPP	Épaisseur	Prix	
KBB-115-10	64 1/2"	1/2"	H.S.S.	6-10	.025"	\$19.99	
KBB-115-14	64 1/2"	1/2"	H.S.S.	14	.025"	\$19.99	
KBB-115-18	64 1/2"	1/2"	H.S.S.	18	.025"	\$19.99	
KBB-115-BM-10	64 1/2"	1/2"	Bi-Métal	6-10	.025"	\$39.99	
KBB-115-BM-14	64 1/2"	1/2"	Bi-Métal	14	.025"	\$39.99	
KBB-115-BM-18	64 1/2"	1/2"	Bi-Métal	18	.025"	\$39.99	

## SCIE À RUBAN 7" X 12" POUR MÉTAL KC-712BC

- Moteur 11.5 amp.
- 4 vitesses (85-130-180-235 pi./min.)
- Système de refroidissement



**\$1850.**

LAMES H.S.S. et BI-MÉTAL ("SKIP TOOTH")							
Modèle	Longueur	Largeur	Type	DPP	Épaisseur	Prix	
KBB-712-10	93"	3/4"	H.S.S.	10	.032"	\$29.99	
KBB-712-14	93"	3/4"	H.S.S.	14	.032"	\$29.99	
KBB-712-18	93"	3/4"	H.S.S.	18	.032"	\$29.99	
KBB-712-BM-610	93"	3/4"	Bi-Métal	6-10	.032"	\$89.99	
KBB-712-BM-1014	93"	3/4"	Bi-Métal	10-14	.032"	\$89.99	



## FILTRES CARTOUCHE HEPA

Les filtres HEPA sont conçus pour capturer particules de 0,3 micromètre ou moins.

KVAC-1145

Convient: 8520LP, 8530LPN, 8531LP-B, 8540LSTN

KVAC-1150

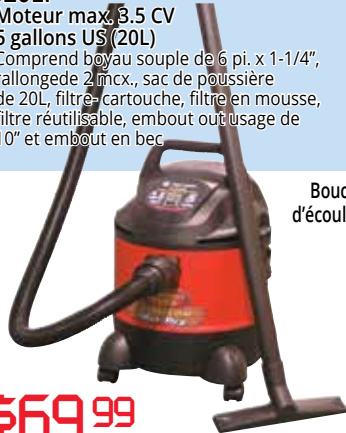
Convient: 8560LST



**\$39.<sup>CH.</sup>**

8520LP

- Moteur max. 3.5 CV
- 5 gallons US (20L)
- Comprend boyau souple de 6 pi. x 1-1/4", rallongé 2 mcs., sac de poussière de 20L, filtre-cartouche, filtre en mousse, filtre réutilisable, embout tout usage de 10" et embout en bec



**\$69.99**

Bouchon d'écoulement



**\$89.99**

8540LSTN

- Moteur max. 5 CV
- 10 gallons US (40L)
- Comprend boyau souple de 6 pi. x 1-1/4", rallongé de 2 mcs., sac de poussière de 40L, filtre-cartouche, filtre en mousse, filtre réutilisable, embout tout usage de 10" et embout en bec



**\$179.99**

8560LST

- Moteur max. 6.5 CV
- 16 gallons US (60L)
- Cordon d'alimentation de 18 pieds
- Comprend boyau souple de 8 pi. x 2-1/2", rallongé 2-1/2" 2 mcs., poignée avec contrôle d'air, filtre-cartouche, filtre en mousse, embout tout usage de 14" avec raclette, embout gobeur, embout bec et sac d'entreposage pour accessoires



**\$299.99**

Bouchon d'écoulement

## COMPRESSEURS À AIR

### COMPRESSEUR À AIR 3 GALLONS SANS HUILE ULTRA SILENCIEUX

KC-1030A

- 3.5 pi<sup>3</sup>/min @ 40 lb/po<sup>2</sup>
- 2.8 pi<sup>3</sup>/min @ 90 lb/po<sup>2</sup>
- Pression maximale de réservoir de 135 lb/po<sup>2</sup>

1.1 CV (débit max.) (64 Decibels)

3000 heures



**\$199.99**

### COMPRESSEUR À AIR 5.5 CV DÉBIT MAX DE 24 GALLONS KC-3124V2

- Pression maximale de 150 lb/po<sup>2</sup>
- 7.6 pi<sup>3</sup>/min @ 40 lb/po<sup>2</sup>
- 6.0 pi<sup>3</sup>/min @ 90 lb/po<sup>2</sup>

Pompe à 2 cylindres en fonte d'acier lubrifiée à l'huile avec tête à 2-étapes



**\$899.**

### COMPRESSEUR À AIR 5.5 CV DÉBIT MAX DE 20 GALLONS

KC-2051H2

- Pression maximale de 150 lb/po<sup>2</sup>
- 7.6 pi<sup>3</sup>/min @ 40 lb/po<sup>2</sup>
- 6.0 pi<sup>3</sup>/min @ 90 lb/po<sup>2</sup>

Pompe à 2 cylindres en fonte d'acier lubrifiée à l'huile avec tête à 2-étapes



**\$799.**

### COMPRESSEUR À AIR À HAUT RENDEMENT 6.5 CV DÉBIT MAX DE 60 GALLONS KC-5160V2

- Pression maximale de 150 lb/po<sup>2</sup>
- 22.6 pi<sup>3</sup>/min @ 40 lb/po<sup>2</sup>
- 18.5 pi<sup>3</sup>/min @ 100 lb/po<sup>2</sup>



**\$1599.**

### GONFLEUR DE PNEUS AVEC MANOMÈTRE K-1630

**\$23.99**

### BOUTEILLE D'HUILE POUR COMPRESSEURS (850ml) KW-077

**\$9.99**



## ENSEMBLES DE PISTOLETS À PEINTURER

Fierté Canadienne

8180



**\$39.99**

8182



**\$49.99**

8185



**\$69.99**

8190 HVLP



**\$79.99**

8195



**\$99.99**

## COMPRESSEURS INDUSTRIELLES À 2-ÉTAPES

KING INDUSTRIAL

### COMPRESSEUR À AIR 2-ÉTAPES 5 CV D'OPÉRATION DE 80 GALLONS

KC-5280V3-MS

- Pression maximale de 200 lb/po<sup>2</sup>
- 19 pi<sup>3</sup>/min @ 175 lb/po<sup>2</sup>

Pompe à 2 cylindres en fonte d'acier lubrifiée à l'huile avec tête à 2-étapes



**\$3599.**

### COMPRESSEUR À AIR À HAUT RENDEMENT 7.5 CV DÉBIT MAX DE 80 GALLONS

KC-7280V3-MS

- Pression maximale de 200 lb/po<sup>2</sup>
- 24 pi<sup>3</sup>/min @ 175 lb/po<sup>2</sup>

Pompe à 2 cylindres en fonte d'acier lubrifiée à l'huile avec tête à 2-étapes



**\$3999.**

Comprend interrupteur magnétique

Comprend interrupteur magnétique

Valve de sécurité ASME

Valve de sécurité ASME



## PONCEUSE À COURROIE 3" X 79" POUR LE MÉTAL

Comprend courroie zirconia  
pur de 80 grains,  
fabrique au Canada



### KC-379MS

- La courroie de ponçage tourne sur une roue d'alimentation ventilée et une roue arrière en caoutchouc de 7-1/2"
- Tête pivote vers le haut ou vers le bas
- Hauteur de travail en position horizontale de 36"
- Comprend courroie pur zirconia de 80 grains

Couvercle du haut avec  
charnières donne accès à  
la courroie entière  
pour les pièces  
plus longues



### COURROIES DE PONÇAGE ZIRCONIA PUR POUR LE MÉTAL 3" X 79"

Modèle	Grandeur	Grain	Ens.	Prix
SB-379-60	3"x79"	60	1	\$19.99
SB-379-80	3"x79"	80	1	\$19.99
SB-379-120	3"x79"	120	1	\$19.99



**\$1099.**

## COLLECTEUR DE POUSSIÈRE POUR LE MÉTAL DE 2 CV

### KC-7300C

- Puissant moteur de 2 CV, 220V
- Interrupteur de sécurité avec activation à 2 étapes et ouverture forcée
- Idéal pour la collecte de copeaux métalliques et de poussières abrasives produites par des ponçuses à métal, tourêts, scies de coupe à froid et machines à ébavurage et à chanfreiner
- Grand tiroir à copeaux métalliques
- Entrée de 6" avec adaptateur d'entrée en Y avec deux entrées de 3" permettant de raccorder jusqu'à deux machines pour le métal



**\$1699.**

## PIED DE COULISSE FRACTIONNAIRE NUMÉRIQUE

### KM-106

- Conversion en graduations impériales (décimale et rationnaire) et métriques
- Deux piles 3V au lithium inclus



**\$35.**

## ENS. DE BOYAUX IGNIFUGÉES 3" ET COLLIERS DE SERRAGE POUR COLLECTION DE MÉTAUX

### KM-102

Ens. inclus: 2 Boyaux  
Ignifugés 3" x 8pi.  
(2.5M) 4 Colliers  
de Serrage (3")

Classé  
130°C

**\$89.99**

Moteur à  
entraînement  
direct 1.5 CV

**\$1699.**

## TOURÊT D'ÉTABLI ULTRA-ROBUSTE 12" AVEC SUPPORT À PLANCHER

### KC-1295

- Protège-meules et conduits à poussière robustes en fonte d'acier avec raccord en T de 2-1/2" pour la collection de poussière
- Cuvette à eau incorporée et meules 12" x 2" à 36 grains et 60 grains



## BASE POUR TOURÊTS D'ÉTABLI SS-150N

- Fabriquée en fonte et en acier allié
- Hauteur de 31-1/2" du sol
- Réservoir d'eau pour la trempe des pièces



**\$79.99**

## TOURÊTS D'ÉTABLI

### KC-690LN

• 3450 tr/min

**Lumières DEL  
intégrées**



**\$79.99**

### KC-890

• 7 Amp. motor  
• 3450 RPM



**\$149.**

### KC-1090N

- Puissant moteur de 1-1/2 CV, 13 ampères à basse vitesse de 1,750 tr/min
- Comprend (36 grains) et à moyen grains (60 grains) de 10" x 1"



**\$349.99**

**Puissant moteur de 13 amp.**

## TOURÊT D'ÉTABLI 8" À BASSE VITESSE AVEC LUMIÈRE

### KC-895LS

Comprend outil de redresseage diamanté, porte-outils ajustables, pares-étincelles et meules blanches en oxyde d'aluminium de 8" x 1" à 60 grains (rude) et 120 grains (fin)



**\$159.99**

## ENS. AFFÎTEUSE À SEC/ À L'EAU DE 10"

### KC-4900S

- Moteur de 1.6 Amp. tourne silencieusement à 115 tr/min pour une précision maximale pendant l'affûtage
- Comprend guide d'angle, pâte de polissage et un gabarit à rebord carré pour affûter une variété de lames et ciseaux



**\$249.99**

## EN OPTION

### Ens. d'accessoires 4 mcx

### KM-130

(Gabarit couteau court, gabarit couteau long, gabarit ciseau et gabarit de hache)



**\$69.99**

## POLISSOIR À ARBRE LONG À BASSE VITESSE DE 8"

### KC-899LSB

- Puissant moteur de 1/2 CV
- 1,750 tr/min
- Deux roues de polissage en tissus cousus en spirale de 8" x 1/2"



**\$159.99**

ENSEMBLE ROUES DE  
POLISSAGE 8" X 1/2"  
DE 2 MCX.

KM-131

**\$39.99**

## PONCEUSE À COURROIE 2" X 42" ET À DISQUE 8"

### KC-770FX

- Puissant moteur à entraînement direct de 1 CV, 6.2 ampères
- Comprend courroie de ponçage 1" x 42", courroie de ponçage 2" x 42", plateaux de la courroie de 1" et 2", 2 x disques de ponçage adhésif de 8", guide à ongles et clés hexagonales de réglage

NOUVEAU ET AMÉLIORÉ  
AVEC GARDES DE SÉCURITÉ



**\$499.**

### COURROIES DE PONÇAGE ZIRCONIA PUR POUR LE MÉTAL 2" X 42"

Modèle	Grandeur	Grain	Ens.	Prix
SB-242-60Z	2"x42"	60	1	\$9.99
SB-242-80Z	2"x42"	80	1	\$9.99
SB-242-100Z	2"x42"	100	1	\$9.99
SB-242-120Z	2"x42"	120	1	\$9.99

### DISQUES DE PONÇAGE ZIRCONIA PUR POUR LE MÉTAL DE 8"

Modèle	Disque	Grain	Ens.	Prix
SB-8-60Z	8"	60	1	\$9.99
SB-8-80Z	8"	80	1	\$9.99
SB-8-100Z	8"	100	1	\$9.99
SB-8-120Z	8"	120	1	\$9.99



## CABINETS DE SABLAGE À JET avec LUMIÈRE DEL

- 4 becs en céramique
- 2 gants en caoutchouc
- Deux grandes portes d'accès permettent à l'utilisateur de sabler des pièces de métal plus longues (KSB-350-LED seulement)
- Comprend 5 protecteurs de fenêtre adhésifs de remplacement

Lumière DEL pour une meilleure visibilité



KSB-110N-LED  
**\$199.99**

KSB-350-LED  
**\$699.**

### PROTECTEURS DE FENÊTRE ADHÉSIFS

KM-097

Convient: KSB-110N-LED  
ENS. 5 MCX.

KM-098

Convient: KSB-350-LED  
ENS. 5 MCX

**\$29.99**

**\$29.99**

### JETS EN CÉRAMIQUE DE REMPLACEMENT

KM-036

Convient:  
KSB-110N-LED  
et KSB-350-LED  
ENS. 4 MCX9

**\$29.99**

## BASSINS DE NETTOYAGE AUTO-RECYCLANT

BROSSE DE NETTOYAGE  
POUR BASSINS DE  
NETTOYAGE  
KM-059



**\$19.99**



5 GALLONS

20 GALLONS

40 GALLONS

KPW-205

• Liaison fusible de sécurité  
• Pompe durable incluse

**\$89.99**

KPW-220

• Liaison fusible de sécurité  
• Pompe durable incluse

**\$199.99**

KPW-240

• Liaison fusible de sécurité  
• Pompe durable incluse

**\$299.99**

## SOUFFLEUSE/ASPIRATEUR D'ATELIER

8317

- 116 pi³/min, débit d'air max 195 km/h (121 mph)
- Vitesse variable (6,000-14,000 tr/min)
- Gâchette ayant bouton de verrouillage pour une opération continue
- Comprend buse de soufflage souple et flexible en caoutchouc et un sac à poussière pour aspiration

**\$29.99**



En mode aspirateur

4

## LAMPES DE TRAVAIL DEL



KC-3002LED-ST  
Lampe de travail DEL 40W  
émet 6000 lumens

- Loquet de relâche rapide
- Pour utilisation dans des endroits secs à l'intérieur et l'extérieur

**\$149.99**

KC-4002LED-ST  
Lampe de travail DEL 72W  
émet 8000 lumens

- Loquet de relâche rapide
- Pour utilisation dans des endroits secs à l'intérieur et l'extérieur

**\$199.99**

Lampe de travail DEL  
15W émet 1500 lumens  
KC-1501LED

**\$35.99**

Lampe de travail DEL  
10W émet 1500 lumens  
KC-1502LED-C

Sans Fil

**\$39.99**

Lampe de travail DEL  
20W émet 3000 lumens  
KC-3001LED

**\$59.99**

Lampe de travail DEL  
36W émet 4000 lumens  
KC-4001LED

**\$99.99**



## GRUE D'ATELIER PLIANTE 2 TONNES

KFC-2TC

- Cric hydraulique de 8 tonnes comprenant un système de valve à surcharge pour une protection maximale de la pompe
- Conception compacte avec bras rétractables et jambes pliantes
- Jambes pliantes avec goupilles de sécurité s'étendant jusqu'à 65°

**\$379.**

## TRONÇONNEUSE 14"

8342LN

- Étau avec ajustement rapide, permettant des coupes jusqu'à un angle de 45°

Puissant  
Moteur 15 amp.

**\$179.99**



## MACHINES DE SABLAGE À JET

- Construction robuste en acier
- Le réapprovisionnement en abrasif est facilité par l'entonnoir intégré
- Soupape de sûreté
- Boyau abrasif de 1/2" (D.I.) x 8 pieds
- Comprend fusil abrasif, 4 buses en céramique (2, 2.5, 3 et 3.5mm), filtre séparateur d'eau, cagoule de protection et ruban en téflon

KSB-10  
10 GALLONS



**\$249.99**

KSB-20  
20 GALLONS



Cagoule de protection incluse

**\$299.99**

## PRESSES HYDRAULIQUE AVEC GARDE À GRILLAGE

- Idéale pour redresser, aplatir, plier ou étaïmer
- Utilisée pour installer ou enlever engrenages, bagues ou des roulements
- Comprend 2 plaques de pression

20 TONNES

EN OPTION

Ensemble  
Pointeaux et  
Filière 9 mcx.

KM-045

**\$129.99**

10 TONNES



KHP-10T-GGN

**\$349.99**

KHP-20T-GGN

**\$559.99**



# TOURS À MÉTAL ET ACCESSOIRES

**KING**  
INDUSTRIEL

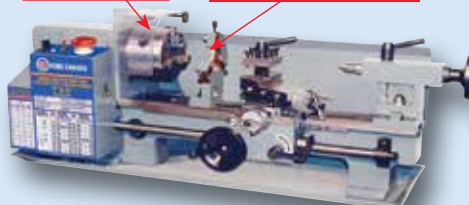
## MINI TOUR À MÉTAL 7" X 12" COMPREND - MANDRIN 4" - 3 MORS ET LUNETTE À VITESSE VARIABLE

KC-0712ML

- Diamètre du nez de l'arbre 3/4"
- Vitesses variables de l'arbre 2 (0-1100, 0-2500 tr/min)
- Comprend boîtier d'engrenage à changement rapide, plateau de tournage, engrenages de remplacement, porte-outil 4 positions, pointe fixe MT#2, cadran indicateur pour pas de vis

**\$1099.**

5.5 amp.  
(110V)



## TOUR À MÉTAL 10" X 22"

KC-1022ML

- Diamètre du nez de l'arbre 1"
- Vitesses de l'arbre 6 (150-2400) tr/min
- Comprend mandrin 5"-3 mors, mandrin 6-1/2"-4 mors, engrenages de remplacement, porte-outil à 4 positions, lunette fixe, lunette mobile, plateau de tournage 8", cadran indicateur pour pas de vis, pointe fixe MT#3, pointe fixe MT#4, garde d'écablissement pleine longueur, coffre d'outils et clés

**\$2999.**

12 amp.  
(110V)

EN OPTION  
SUPPORT  
POUR TOUR  
À MÉTAL  
SS-1022



**\$399.99**



## TOUR À MÉTAL 12" X 36"

### AVEC TÊTE À ENGRENAGE

- Vitesses de l'arbre 9 (60-1500) tr/min
- Diamètre du nez de l'arbre 1 1/2"
- Comprend mandrin 6"-3 mors, mandrin 8"-4 mors, engrenages de remplacement, porte-outil à changement rapide, lunette fixe, lunette mobile, plateau de tournage 10" DI-4, cadran indicateur pour pas de vis, pointes fixe MT#3, arbre conique MT#3, mandrin pour perceuse 1/2", garde d'écablissement pleine longueur, coffre d'outils et clés

1.5 CV  
(220V)



KC-1236ML/SS-1236

AVEC ATTACHEMENT DE TOURNAGE CONIQUE

KC-1236ML/SS-1236/KM-053

**\$5999.**

**\$6499.**

BONUS  
SUPPORT TOUR  
À MÉTAL INCLUS

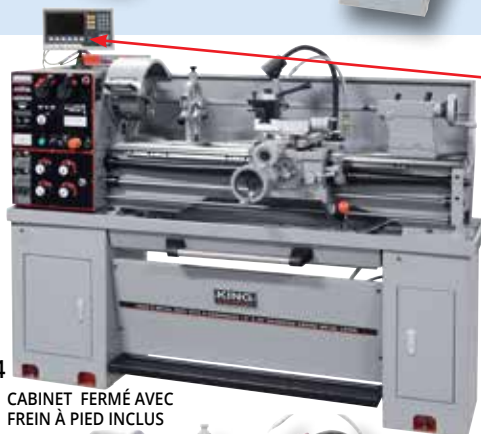
## TOUR À MÉTAL 14" X 40"

### AVEC TÊTE À ENGRENAGE

Nez de  
l'arbre 2"

- Vitesses de l'arbre 8(70-2000 tr/min)
- Comprend mandrin 7"-3 mors, mandrin 8"-4 mors, engrenages de remplacement, porte-outil à changement rapide, lunette fixe, lunette mobile, plateau de tournage 12" DI-5, système de refroidissement, garde d'écablissement pleine longueur, cadran indicateur pour pas de vis, 2 pointes fixe MT#3, manchon MT#6-MT#3, plateau, coffre d'outils, clés de mandrin et cabinet fermé (avec frein à pied incorporé)

2 CV  
(240V)



KC-1440ML-2

AVEC ATTACHEMENT DE  
TOURNAGE CONIQUE

KC-1440ML-2/KM-054

**\$9499.**

**\$9999.**

CABINET FERMÉ AVEC  
FREIN À PIED INCLUS

## TOUR À MÉTAL 16" X 40"

### "ATELIER OUTILLAGE" DE HAUTE PRÉCISION

- Gamme de vitesses: 16(45-1800 tr/min)
- Diamètre du nez de l'arbre 2"
- Gamme de pas de vis : 45(2-72 FPP)
- Comprend mandrin 8"-3 mors avec mâchoires intérieures et extérieures, mandrin 12"-4 mors, porte-outil à changement rapide et deux portes-outils de 3/4", lunette fixe, lunette mobile, plateau de tournage 14" (DI-6), pointe fixe standard MT #4, pointe fixe avec pointe au carbure MT #4, manchon adaptateur MT #4 à MT #6, système de refroidissement, garde de pleine longueur, arrêt micrométrique manuel du chariot, coffre à outils et clés d'ajustements

4 CV  
(600V)



KC-1640ML

AVEC ATTACHEMENT DE TOURNAGE CONIQUE

KC-1640ML/KM-055

**\$16999.**

**\$17499.**

CABINET FERMÉ AVEC  
FREIN À PIED INCLUS

## ATTACHEMENT DE TOURNAGE CONIQUE



L'Attachement conique doit être commandé avec le tour à métal

Ces Attachements de Tournage Conique sont conçus pour nos tours à métal 12" x 36", 14" x 40" et 16" x 40"

Modèles

KC-1236ML, KC-1440ML-2 et KC-1640ML

## ENS. PORTE-OUTIL À CHANGEMENT RAPIDE 7 MCX



KOCT-0012

Convient la plupart des tours jusqu'à 12" capacité

**\$269.99**

KOCT-1015

Convient la plupart des tours jusqu'à 10" à 15" capacité

**\$349.99**

KOCT-1318

Convient la plupart des tours jusqu'à 13" à 18" capacité

**\$449.99**

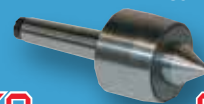
## POINTES MOBILE

KLC-2M

CÔNE - MT#2

KLC-3M

CÔNE - MT#3



**\$69.**

**\$79.**



Lecteur numérique à 2 axes (X, Y)



Système d'interrupteur à ouverture forcée et garde de sécurité protégée par interrupteur de fin de course

AVEC LECTEUR NUMÉRIQUE et ATTACHEMENT DE TOURNAGE CONIQUE

KC-1440ML-2/54/DRO

**\$10,999.**

## ENS. DE PORTE-COUTEAUX 7 MCX

- Couteaux au carbure à 2 positions (5mcx)
- Couteaux H.S.S. (2mcx)

INCLUS  
TOURNEVIS ET CLÉS  
D'AJUSTEMENTS



KM-047

Tige 3/8"

**\$199.**

KM-057

Tige 5/8"

**\$219.**

Convient Modèles:  
KC-0712ML, KC-1022ML

Convient Modèles:  
KC-1236ML, 14440ML-2  
14440ML-6, KC-1640GH,  
KC-1640ML et KC-1660GH

# PERCEUSES - FRAISEUSES

## PERCEUSE RADIALE AVEC GARDE DE SÉCURITÉ

KC-35/SS-35

- Moteur 1.5 CV
- Distance max. de l'arbre à la table 21 1/4"
- Diamètre de perçage 38 1/2"
- Arbre cintré MT #3
- Distance d'abaissement de l'arbre 5 1/4"
- Diamètre de la colonne 4 1/2"
- Vitesses 5 (340-3000 tr/min)
- Dimensions de la table 21 5/8" x 19 5/8"
- Déplacement de la tête 14"
- Dimensions de la rainure de la table 5/8"
- Comprend interrupteur à marche avant et arrière, mandrin 1/2" avec clé, garde de sécurité et base

Tête de la perceuse pivote 180°

**\$4999.**

## PERCEUSE/FRAISEUSE AVEC AFFICHEURS NUMÉRIQUES ET GARDE DE SÉCURITÉ PROTÉGÉ PAR INTERRUPTEUR DE FIN DE COURSE

KC-20VS-2

- Moteur 1 CV
- Distance max. de l'arbre à la table 13"
- Dimension de la table 7 1/16" x 27 1/2"
- Dia. de travail max. 13"
- Arbre cintré R8
- Distance d'abaissement de l'arbre 2"
- 2 Vitesses (50-1125 / 100-2250 tr/min)
- Dimension de la rainure de la table 12"
- Comprend mandrin 1/2", clé du mandrin, arbre cintré R8, garde de sécurité, clés et boîte d'outils

TÊTE INCLINABLE DE 90° À GAUCHE ET À DROITE

**EN OPTION**  
SUPPORT POUR PERCEUSE-FRAISEUSE SS-20VS

**\$349.**

**\$2299.**

## PERCEUSE ET FRAISEUSE AVEC TÊTE À ENGRENAGE ET GARDE DE SÉCURITÉ PROTÉGÉ PAR INTERRUPTEUR DE FIN DE COURSE

KC-45

- Moteur 1.5 CV
- Diam. de travail 20 7/16"
- Abaissement 5"
- 6 vitesses (60-1500 tr/min)
- Table 9 1/2" x 32 1/4"
- Capacité de forage 1 1/4"
- Capacité du couteau de surfacage 4"
- Arbre cintré R8

**\$5999.**

**EN OPTION**  
ENTRAÎNEUR DE TABLE AUTOMATIQUE

PFM-32  
Pour # KC-45

**\$679.**

**EN OPTION**

SUPPORT POUR PERCEUSE-FRAISEUSE SS-45

**\$399.99**

## ENSEMBLE DE COLLETS 18 MCX

Contient une tige droite, 15 collets, une clé d'ajustement et un coffre en plastique.

KCS-4015

- Tige droite ISO 40
- Arbre cintré 5/8" WII

KCS-R8-15

- Tige droite R8
- Arbre cintré 7/16" NF 20

**\$399.99<sub>ch</sub>**

## TÊTES À DIVISION POUR TABLE ROTATIVE

KC-DPRT-6

Grandeur 6"

KC-DPRT-8

Grandeur 8"

**\$159.99<sub>ch</sub>**

## ÉTAUX À FRAISEUSE À BASE PIVOTANTE

3" 4" 6" 8"  
KMV-3M KMV-4M KMV-6M KMV-8M  
**\$129. \$199. \$279. \$379.**

## TABLES ROTATIVES HORIZONTALES ET VERTICALES

KC-HVRT-6  
Grandeur 6"

KC-HVRT-8  
Grandeur 8"

**\$499.**

**\$599.**

## MINI PERCEUSE/FRAISEUSE KC-15VS

- Entraînement par engrenages à vitesse variable
- Garde de mandrin
- Bouton d'arrêt d'urgence
- Contrôle précis de l'abaissement en profondeur de l'arbre avec cadran d'abaissement à réglage fin
- Arrêt de profondeur ajustable
- Protectors de copeaux en caoutchouc sur les chemins
- Comprend mandrin 1/2", clé du mandrin, arbre R8-JT#33, garde de mandrin, 2 écrous en T, bouteille d'huile, clés d'ajustement et clés hexagonales

PUISSANT MOTEUR 3/4 CV

COLONNE S'INCLINE À 45° VERS LA DROITE ET LA GAUCHE

**\$1099.**

Deux puissants moteurs de 3/4 CV, 110V

## SCIE 12" À BASSE VITESSE POUR COUPE À FROID

KC-315CS

- Puissant moteur de 4.5 CV
- Vitesse de rotation à basse vitesse de 52 tr/min est idéale pour la coupe à métaux ferreux
- La tête d'onglet pivote vers la droite ou vers la gauche, comprend arrêts positifs à 45° et 90°

Lame pas incluse

**\$2999.**

**EN OPTION**

LAME 12" POUR SCIE COUPE À FROID

KM-1200  
(Fabriqué en Italie)

**\$399.**

## TOUR À MÉTAL/FRAISEUSE COMBINÉ DE 16" X 20"

KC-1620CLM

- Deux puissants moteurs de 3/4 CV, 110V
- Comprend mandrin 5"- 3 mors, engrenages impériaux et métriques, porte-outil à changement rapide avec capacité de 1/2", lunette fixe, lunette mobile, cadran indicateur pour pas de vis, pointes fixe MT#3 et MT#4, mandrin de perçage de 1/2" et boîte à outils avec clés d'ajustements

**\$3299.**

**EN OPTION**

KM-124  
BLOC D'ÉLEVATION AVEC RAINURES EN T DE 7/16" (7-7/8" x 5-7/8" x 5")  
**\$199.**

ENSEMBLE DE COUTEAUX POUR TOUR À MÉTAL 11 MCX

KM-146  
3/8" Tige  
Convient: KC-0712ML, KC-1022ML, KC-1620CLM  
**\$59.99**



# PERCEUSES - FRAISEUSES ET ACCESSOIRES

## PERCEUSES À COLONNE AVEC AFFICHAGE NUMÉRIQUE PERCEUSE À COLONNE 12" D'ÉTABLI À VITESSE VARIABLE KC-12HS-VS

- Puissant moteur de 1 1/2 CV, 5 ampères
- Vitesse variables (580 - 3200 tr/min)

Système de vitesse variable mécanique



\$499.99

## PERCEUSE À COLONNE 15" PLANCHER À VITESSE VARIABLE KC-15HS-VS

- Puissant moteur de 3/4 CV, 8.6 ampères
- Vitesse variables 2 (280 - 1100/900-3300 tr/min)

\$599.99

## PERCEUSE À COLONNE INDUSTRIELLE 17"

GARDE DE SÉCURITÉ POUR PERCEUSE À COLONNE KM-118 \$29.99  
Convient KC-118FC



### KC-118FC

- Moteur de 12.5 amp.
- 16 Vitesses (240-3400 tr/min)
- Diamètre de perçage 17"
- Abaissement 3 1/4"
- Mandrin 5/8"

\$799.

## PERCEUSE À COLONNE INDUSTRIELLE 17"

AVEC GARDE DE SÉCURITÉ PROTÉGÉ PAR INTERRUPTEUR DE FIN DE COURSE



### KC-118FC-L

- Moteur de 12.5 amp.
- 16 Vitesses (240-3400 tr/min)
- Diamètre de perçage 17"
- Abaissement 3 1/4"
- Mandrin 5/8"

\$899.

## PERCEUSE À COLONNE 17" À COURSE ALLONGÉE AVEC GARDE DE SÉCURITÉ

COURSE ALLONGÉE DE 6"

### KC-119FC-LS

- Moteur de 12.5 amp.
- 12 Vitesses (255-2750) tr./min
- Diamètre de perçage 16 15/16"
- Arbre cintré MT #3
- Abaissement 6"
- Mandrin 3/4"

\$1099.

## PERCEUSE À COLONNE INDUSTRIELLE 22"

GARDE DE SÉCURITÉ POUR PERCEUSE À COLONNE KM-122 \$29.99  
Convient KC-122FC

### KC-122FC

- Moteur 12.5 amp.
- Capacité 1 1/4"
- Arbre cintré MT #4
- 12 Vitesses (180-4200 tr/min)
- Distance d'abaissement 4 3/4"

\$1299.

## PERCEUSE À COLONNE INDUSTRIELLE 22"

AVEC GARDE DE SÉCURITÉ PROTÉGÉ PAR INTERRUPTEUR DE FIN DE COURSE

### KC-122FC-LS

- Moteur 12.5 amp.
- Capacité 1 1/4"
- Arbre cintré MT #4
- 12 Vitesses (180-4200 tr/min)
- Distance d'abaissement 4 3/4"
- Mandrin 3/4"

\$1399.

## PERCEUSE À COLONNE INDUSTRIELLE 15" À VITESSE VARIABLE



Manivelle à vitesse variable et afficheur numérique



### KC-30HS-VS

- Puissant moteur de 1 CV
- Interrupteur de sécurité avec activation à 2 étapes et ouverture forcée
- Vitesse variables: 400 - 5,000 tr/min
- Mandrin 5/8" et clé

\$2999.

TÊTE INCLINABLE DE 90° À GAUCHE ET 30° À DROITE

## PERCEUSE AVEC TÊTE À ENGRENAGE 21" ET GARDE DE SÉCURITÉ PROTÉGÉ PAR INTERRUPTEUR DE FIN DE COURSE

### KC-40HS (220V)

- Puissant moteur de 1.5 CV
- Interrupteur à marche avant et renverse
- Capacité de forage 1 1/4"
- Diam. de travail maximal 20 7/16"
- Nombre de vitesses (60-1500 tr/min)
- Cap. du couteau de surfacage 4"
- Cap. du couteau à rainurage 3/4"
- Arbre ceintré MT#3

\$4999.

Étau à angles GRATUIT

TÊTE INCLINABLE DE 90° À GAUCHE ET 30° À DROITE

## PERCEUSE ET FRAISEUSE AVEC TÊTE À ENGRENAGE 21" ET GARDE DE SÉCURITÉ PROTÉGÉ PAR INTERRUPTEUR DE FIN DE COURSE

### KC-40HC (220V)

- Puissant moteur de 1.5 CV
- Interrupteur à marche avant et arrière
- Capacité de forage 1 1/4"
- Diamètre de perçage 20 7/16"
- Arbre conique R-8
- 6 vitesses (60-1500 tr/min)
- Cap. du couteau de surfacage 4"
- Cap. du couteau à rainurage 3/4"
- Diam. de travail de la table 23" x 7 1/2"

\$5999.

Étau à angles GRATUIT

Abaissement automatique et Taraudage

Système de refroidissement auto-recyclant

## PERCEUSE AVEC TÊTE À ENGRENAGE 28" ET GARDE DE SÉCURITÉ PROTÉGÉ PAR INTERRUPTEUR DE FIN DE COURSE

### KC-50

- Puissant moteur de 2 CV, 600V, 3 phase
- Diamètre de perçage 27 1/2"
- Distance d'abaissement 7"
- Cap. de perçage 1 1/2"
- Arbre cintré MT#4

\$6999.

## ENSEMBLE DE FORETS

29 mcs. au TITANE

KDB-29T

\$39.99

29 (1/16"-1/2" x 1/6 4")

## ÉTAUX TRANSVERSALES



4"- KCV-4N \$79.99

5"- KCV-5N \$99.99

6"- KCV-6N \$129.99

## ÉTAUX POUR PERCEUSE



3"-KPV-3 \$19.99

4"-KPV-4 \$29.99

5"-KPV-5 \$44.99

6"-KPV-6 \$59.99

## MANDRINS SANS CLÉ POUR PERCEUSE



KDC-12X 1/2"JT#33 \$79.99

KDC-58X 5/8"JT#3 \$99.99

KDC-34X 3/4"JT#4 \$129.99

## TABLE COULISSANTE TRANSVERSALE



KCT-618 \$249.99

6" X 18 1/2"

Rainures en T 1/2"

## JEUX DE SERRE 52 MCX



KCL-5212 \$89.99

Convient aux rainures de table 1/2"

KCL-52 \$89.99

Convient aux rainures de table 5/8"

## ENS. DE FRAISES EN BOUT AU TITANE 20 MCX

KM-120

\$199.99

2 et 4 Goujure (10mcs chaque) impériale, bout simple



## GÉNÉRATRICE À INVERSEUR ÉLECTRONIQUE 2500W À ESSENCE

KCG-2500i

- Génératrice à inverseur électronique à onde sinus fournit un courant stable pour faire fonctionner des appareils électroniques sensibles aux fluctuations de voltage
- Puissant moteur OHV de 3 CV**, 4 temps à refroidissement à air
- Le système de sécurité au monoxyde de carbone (CO DETECTOR<sup>MC</sup>) est conçu pour détecter les niveaux nocifs de CO



Comes with USB port



\$599.99



En Option

\$99.99

K-X2P  
Ensembles de câbles de jumelage pour génératrice à inverseur

## GÉNÉRATRICE À INVERSEUR ÉLECTRONIQUE À ESSENCE/PROPANE 4000W

KCG-4000i-DF

- Génératrice à inverseur électronique à onde sinus fournit un courant stable pour faire fonctionner des appareils électroniques sensibles aux fluctuations de voltage
- Puissant moteur OHV de 5 CV**, 4 temps à refroidissement à air
- Le système de sécurité au monoxyde de carbone (CO DETECTOR<sup>MC</sup>) est conçu pour détecter les niveaux nocifs de CO



Comes with USB port



\$879.99

Comprend câble de raccordement au réservoir de propane, adaptateur VR Nema L5-30P/Nema TT30R et douille pour bougie

## GÉNÉRATRICE À INVERSEUR ÉLECTRONIQUE À ESSENCE/PROPANE 5000W

KCG-5000i-DF

- Puissant moteur OHV de 8 CV**, 4 temps à refroidissement à air
- Génératrice à inverseur électronique à onde sinus fournit un courant stable pour faire fonctionner des appareils électroniques sensibles aux fluctuations de voltage
- Prise USB: CC de sortie 5V/2.1 ampères pour charger téléphones, tablettes ou tout autre équipement alimenté par USB
- Prise allume-cigarett: CC de sortie 12V/8 ampères
- Prise double: CA de sortie 120V/20 ampères
- Prise verrouillable: CA de sortie 120V/30 ampère



Comes with USB port



\$1199.99

Comprend câble de raccordement au réservoir de propane, adaptateur VR Nema L5-30P/Nema TT30R et douille pour bougie

## TRANSPALETTES

KC-2145N-NYL

(21" X 45")  
Roues-Nylon

429.99

KC-2748N-NYL

(27" X 48")  
Roues-Nylon

429.99

KC-2748NP

(27" X 48")  
Roues-Poly

429.99

Capacité de 5500 lbs

Pédale à pied à action rapide

Pédale à pied à action rapide

Pédale à pied à action rapide

## POMPE À EAU DE 2" et 3" À ESSENCE

- Hauteur manométrique de 105' (KCG-2WPG) ou 92' (KCG-3WPG) (hauteur totale, au niveau de la mer, à laquelle l'eau peut être élevée au-dessus de son niveau initial)

- Interrupteur du moteur en cas de bas niveau d'huile
- Comprend 3 colliers de serrage, 2 adaptateurs pour boyaux, 2 joints d'étanchéité en caoutchouc, panier passoir et adaptateur pour panier passoir

Diamètre d'aspiration et de refoulement de 2" NPT

Puissant moteur OHV 7 CV 4 temps à refroidissement à air

Diamètre d'aspiration et de refoulement de 3" NPT



Accessoires Standard

KCG-2WPG

\$339.99



Accessoires Standard

KCG-3WPG

\$399.99



## GÉNÉRATRICE À INVERSEUR ÉLECTRONIQUE À TRIPLE CARBURANTS 11,000W

KCG-11000i-TF

- Puissant moteur OHV de 18 CV**, 4 temps à refroidissement à air
- Prises USB: CC de sortie 5V/3.1 ampères pour charger téléphones, tablettes ou tout autre équipement alimenté par USB



\$2199.99



Comprend câbles de raccordement au réservoir de propane et au gaz naturel

USB



## GÉNÉRATRICE À ESSENCE À 2 CYLINDRES EN V 15000W AVEC DÉMARRAGE ÉLECTRIQUE

KCG-15000GE

Puissant moteur OHV de 20 CV, 2 cylindres en V, tige horizontale, 4 temps à refroidissement à air

- Régulateur AVR et ignition électronique
- Deux prises doubles: CA 120V/20 ampères
- Prise verrouillable: CA 120V/30 ampères
- Prise: CA 120V/240V/50 ampères
- Démarrage électrique à clé
- Disjoncteur à réarmement et relais de sécurité CA
- Terminals: CC 12V/8.3 ampères et disjoncteur CC

FUNCTION DE RALENTI AUTOMATIQUE prolonge la vie de fonctionnement en ajustant automatiquement la vitesse du moteur lorsqu'il n'est pas sous charge

\$2499.99



## MOTEURS À ESSENCE

- Idéal pour compresseurs, génératrices, laveuses à haute pression, go-karts et fendeuses à bois
- Direction de rotation dans le sens antihoraire



KCG-65

Puissant moteur OHV de 6.5 CV, 4 temps à refroidissement à air

\$229.



KCG-130

Puissant moteur OHV de 13 CV, 4 temps à refroidissement à air

\$449.

## ENSEMBLES DE TUYAUX POUR POMPE À EAU

Chaque ensemble de tuyau comprend un adaptateur "camlock" fileté de type A

Tuyaux d'aspiration renforcés en PVC transparent

\$119.99

KW-252  
2" X 25 pi

\$199.99

KW-253  
3" X 25 pi

Tuyaux de décharge en PVC

\$99.99

KW-502  
2" X 50 pi

\$119.99

KW-503  
3" X 50 pi





# GÉNÉRATRICES À ESSENCE/PROPANE

## GÉNÉRATRICE À ESSENCE 5100W AVEC ENS. DE ROUES

KCG-5100G

- Puissant moteur OHV de 8 CV, 4 temps à refroidissement à air
- Régulateur AVR et ignition électronique
- Interrupteur du moteur avec lumière en cas de bas niveau d'huile
- Deux prises doubles: CA 120V/20 ampères
- Prise verrouillable: CA 120V/240V/30 ampères

\$449.99



## GÉNÉRATRICE À ESSENCE/PROPANE 5100W AVEC DÉMARRAGE ÉLECTRIQUE KCG-5101GE-DF



- Puissant moteur OHV de 8 CV, 4 temps à refroidissement à air
- Régulateur AVR et ignition électronique
- Interrupteur du moteur avec lumière en cas de bas niveau d'huile
- Deux prises doubles: CA 120V/20 ampères
- Prise verrouillable: CA 120V/240V/30 ampères
- Démarrage électrique et à rappel facile à utiliser
- Disjoncteur à réarmement et relais de sécurité CA pour une opération sécuritaire

\$599.99



Comprend câble de raccordement au réservoir de propane

## GÉNÉRATRICE À ESSENCE 6500W AVEC DÉMARRAGE ÉLECTRIQUE ET ENS. DE ROUES

KCG-6502GE

- Puissant moteur OHV de 10 CV, 4 temps à refroidissement à air
- Régulateur AVR et ignition électronique
- Interrupteur du moteur avec lumière en cas de bas niveau d'huile
- Deux prises doubles: CA 120V/20 ampères
- Prise verrouillable: CA 120V/240V/30 ampères
- Démarrage électrique et à rappel facile à utiliser

\$649.99



## GÉNÉRATRICE À ESSENCE 10000W AVEC DÉMARRAGE ÉLECTRIQUE

KCG-10001GE

- Puissant moteur OHV de 15 CV, 4 temps à refroidissement à air
- Régulateur AVR et ignition électronique
- Interrupteur du moteur avec lumière en cas de bas niveau d'huile
- Deux prises doubles: CA 120V/20 ampères
- Deux prises verrouillables: CA 120V/30 ampères et 120V/240V/30 ampères
- Démarrage électrique à clé et à rappel facile à utiliser

\$899.99



## GÉNÉRATRICE À TRIPLE CARBURANTS 10000W AVEC DÉMARRAGE ÉLECTRIQUE

KCG-10002GE-TF

- Puissant moteur OHV de 15 CV, 4 temps à refroidissement à air
- Régulateur AVR et ignition électronique
- Interrupteur du moteur avec lumière en cas de bas niveau d'huile
- Deux prises doubles: CA 120V/20 ampères
- Deux prises verrouillables: CA 120V/30 ampères et 120V/240V/30 ampères



\$999.99

Comprend câbles de raccordement au réservoir de propane et au gas naturel



## GÉNÉRATRICE À ESSENCE 12,600W AVEC DÉMARRAGE ÉLECTRIQUE

KCG-12600GE

- Puissant moteur OHV de 18 CV, 4 temps à refroidissement à air
- Régulateur AVR et ignition électronique
- Prise double: CA 120V/20 ampères
- Prise verrouillable: CA 120V/240V/30 ampères
- Prise: CA 120V/240V/50 ampères
- Démarrage électrique et à rappel facile à utiliser
- Disjoncteur à réarmement et relais de sécurité CA pour une opération sécuritaire



\$1099.99



## GÉNÉRATRICE À ESSENCE/PROPANE 12000W AVEC DÉMARRAGE ÉLECTRIQUE

KCG-12001GE-DF

- Puissant moteur OHV de 18 CV, 4 temps à refroidissement à air
- Régulateur AVR et ignition électronique
- Interrupteur du moteur avec lumière en cas de bas niveau d'huile
- Prise double: CA 120V/20 ampères
- Prise verrouillable: CA 120V/240V 30 ampères
- Prise: CA 120V/240V/50 ampères
- Démarrage électrique et à rappel facile à utiliser
- Disjoncteur à réarmement et relais de sécurité CA
- Terminaux: CC 12V/8.3 ampères et disjoncteur CC



Comprend câble de raccordement au réservoir de propane

\$1199.99



## ENS. DE CONNEXION POUR GÉNÉRATRICE À DOMICILE K-X7500

Ensemble de réceptacles de l'extérieur à l'intérieur  
Comprend panneau d'alimentation 6 prises, boîtier d'entrée de courant de la génératrice, conduit en PVC rigide de 1/2", mèche plate de 1-1/4", manchon en PVC de 1/2", 2 joints isolants et quincaillerie de montage

\$109.99



## RALLONGES POUR GÉNÉRATRICES

Transforme une prise verrouillable Nema L14-30P de 240V 30 ampères en prises Nema 5-15/20R 120V de 20 ampères

K-L1430-10

Longueur de la rallonge: 10 pi.  
Jauge (AWG)/Cordon: 12 (SJTW 4/C)



\$39.99

K-L1430R-25

Longueur de la rallonge: 10 pi.  
Jauge (AWG)/Cordon: 10 (SJTW 4/C)



\$99.99

K-L1430-25-4T

Longueur de la rallonge: 25 pi.  
Jauge (AWG)/Cordon: 10 (STW 4/C)



\$99.99

K-L1430-25EXT

Longueur de la rallonge: 25 pi.  
Jauge (AWG)/Cordon: 10 (SJTW 4/C)



\$99.99

## CONÇUE POUR NOS GÉNÉRATRICES À INVERSEUR

K-L530-25-3T

Longueur de la rallonge: 25 pi.  
Jauge (AWG)/Cordon: 10 (STW 3/C)



\$99.99

## CORDON ADAPTEUR 50 AMP. POUR GÉNÉRATRICE

Cordon adaptateur pour génératrice avec prise Nema 14-50P de 120/240V 50 ampères et réceptacle verrouillable Nema L14-30R de 120/240V 30 ampères

K-1450P-2

Longueur de la rallonge: 1.5 pi.  
Jauge (AWG)/Cordon: 10 (STW 4/C)



\$69.99



# ÉQUIPEMENT DE FORMAGE DE MÉTAL



## ROULEAUX

### KC-S5016

- Longueur max. 50"
- Capacité 16 Jauge
- Poids 540 lbs

**\$1699.**

### KC-S3622

- Longueur max. 36"
- Capacité 22 Jauge
- Poids 176 lbs

**\$749.**

### KC-S2422

- Longueur max. 24"
- Capacité 22 Jauge
- Poids 81 lbs

**\$649.**



## MACHINES DE FORMAGE 3 EN 1



### CISAILLEUSE, PLIEUSE ET ROULEAU

#### KC-1220

- Longueur max. 12"
- Épaisseur maximale 20 Jauge
- Poids 95 lbs

**\$699.**

#### KC-3020

- Longueur max. 30"
- Épaisseur maximale 20 Jauge
- Poids 300 lbs

**\$999.**

#### KC-4020

- Longueur max. 40"
- Épaisseur maximale 20 Jauge
- Poids 387 lbs

**\$1599.**

### CISAILLEUSE À MAIN DE 12"

#### KC-HS12

- Bras de niveau avec ressort de compensation

**\$249.**



### ENCOCHEUSE MANUELLE 4 TONNES

#### KC-N616

- Capacité de l'encoche (acier doux) 16 Jauge
- Capacité de perçage (acier doux) 18 Jauge
- Encoche maximale (6" X 6" x 90°)
- Poids 165 lbs

**\$749.**



### PRESSE À CRÉMAILLÈRE KAP-3

- Capacité: 3 Tonnes
- Diamètre de travail: 12 1/2"
- Capacité au-dessus de la table: 12"

**\$379.**



### MACHINE ROTATIVE À COMBINAISON

#### KC-RM22

- Capacité de coupe (acier doux): 22 Jauge
- Comprend 6 matrices pour effectuer des crochets (2), forages, filages, courbes et des frisages

**\$749.**



### PLIEUSE POUR BOÎTE ET PLATEAU 16 JAUGE

#### KC-BP4816

- Longueur de pliage 48 1/2"
- Capacité 16 Jauge
- Poids 380 lbs

**\$1199.**

### NOUVEAU MODÈLE LOURD DOIGTS DURCIS AMOVIBLES



### PLIEUSE POUR BOÎTE ET PLATEAU MODÈLE DE PLANCHER

#### KC-BP4812

- Longueur de pliage 48"
- Capacité 12 Jauge
- Poids 1140 lbs



**\$3999.**

### CISAILLEUSE 52" • Longueur de coupe 52"

#### KC-F5216

- Capacité 16 Jauge
- Poids 1080 lbs



**\$2799.**



## SCIE À RUBAN 5" x 6" POUR LE MÉTAL À DOUBLE PIVOT KC-129DS

- La tête pivote de 0° - 45° à la droite et 0° - 60° à la gauche
- Système de contrôle hydraulique ajustable
- Interrupteur à arrêt automatique

SYSTÈME DE  
CONTRÔLE  
HYDRAULIQUE  
AJUSTABLE



**\$999.** 8 amp.  
(110V)

## SCIE À RUBAN 7" x 12" POUR MÉTAL À DOUBLE PIVOT KC-712DS

- Angles de 0° à 45° à gauche et à droite
- Système de refroidissement
- 4 Vitesses (98-164-246-328 pi/min)
- Arrêt automatique



Système d'étau à  
positionnement rapide  
TRU-LOCK<sup>MC</sup> avec  
mâchoires réglables  
pour coupes  
en angles de  
0° à 45°

**\$3599.** 6 amp.  
(220V)

# SCIES À RUBAN POUR MÉTAL

## SCIE À RUBAN 10" x 18" POUR LE MÉTAL KC-227-2 (220V) KC-227-6 (600V)

- 4 vitesses (114, 196, 288, 377 pi/min)
- Panneau de contrôle centralisé et arrêt automatique
- Système hydraulique comprenant un contrôle ajustable
- Pour assurer des coupes précises, les deux bras de contrôle se positionnent le plus près possible de la coupe
- Système de liquide à refroidissement avec valves régulatrices fournissant un courant égal de liquide à refroidissement à la lame



Jauge à  
pression  
de précision  
indique  
la tension  
de la lame

BREVET  
Système d'étau à  
positionnement rapide  
TRU-LOCK<sup>MC</sup>



11.5 amp. @ 220V  
2.6 amp. @ 600V

### LAMES H.S.S.

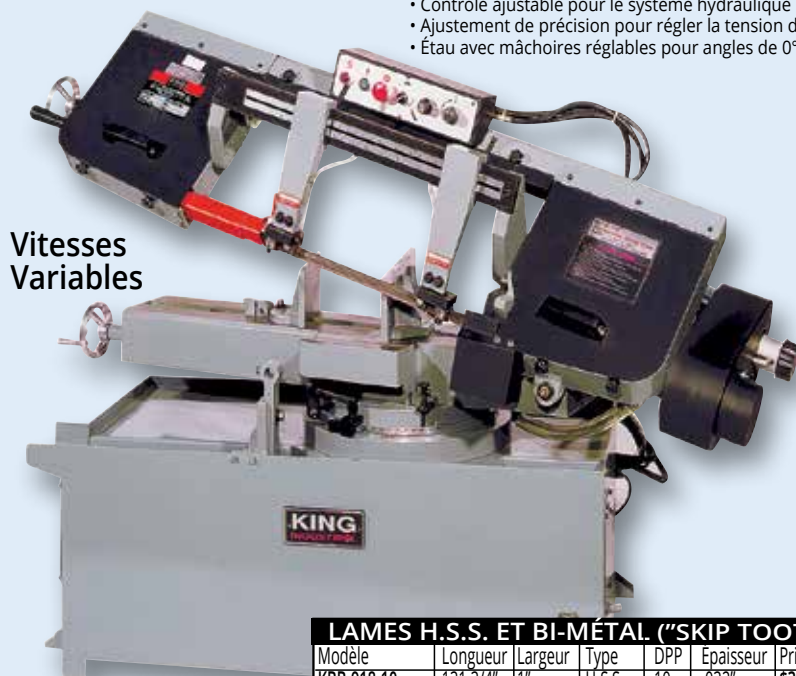
Modèle	Longueur	Largeur	DPP	Épaisseur	Prix
KBB-225-10	122"	1"	10	.032"	\$39.99
KBB-225-14	122"	1"	14	.032"	\$39.99

**\$5799.**

## SCIE À RUBAN 9" x 18" À ONGLETS PIVOTANTE POUR LE MÉTAL

KC-918S-V (8 Amp. 220V)  
KC-918S-V- 600V (2.5 Amp. 600V)

- Moteur 2 CV
- Système de refroidissement
- Vitesse variable (80-250 pi/min)
- Guides-lame à roulements au carbure
- Panneau de contrôle centralisé et arrêt automatique
- Contrôle ajustable pour le système hydraulique
- Ajustement de précision pour régler la tension de la lame
- Étau avec mâchoires réglables pour angles de 0° à 45°



Vitesses  
Variables

Panneau de  
contrôle  
24 Volt



**\$8499.**

### LAMES H.S.S. ET BI-MÉTAL ("SKIP TOOTH")

Modèle	Longueur	Largeur	Type	DPP	Épaisseur	Prix
KBB-918-10	131 3/4"	1"	H.S.S.	10	.032"	\$39.99
KBB-918-14	131 3/4"	1"	H.S.S.	14	.032"	\$39.99
KBB-918-BM-610	131 3/4"	1"	Bi-Métal	6-10	.032"	\$99.99
KBB-918-BM-812	131 3/4"	1"	Bi-Métal	8-12	.032"	\$99.99

## SCIE À RUBAN 10" x 18" PIVOTANTE À VITESSE VARIABLE POUR LE MÉTAL

KC-228S-V-2 (220V)

KC-228S-V-6 (600V)

- Base pivotante de 0° à 45°
- Panneau de contrôle à position réglable et arrêt automatique
- Système hydraulique comprenant un contrôle ajustable
- Guide-lames à roulement au carbure
- Système de liquide à refroidissement avec valves

11.5 amp. @ 220V  
2.6 amp. @ 600V

BREVET  
Système d'étau à  
positionnement rapide  
TRU-LOCK<sup>MC</sup>



### LAMES BI-MÉTAL

Modèle	Longueur	Largeur	DPP	Épaisseur	Prix
KBB-225-BM-610	122"	1"	6-10	.032"	\$99.99
KBB-225-BM-812	122"	1"	8-12	.032"	\$99.99

**\$7999.**



## PERCEUSES À COLONNE LES PLUS INNOVANTES... DE TOUS LES TEMPS

**nova VIKING**  
BY/PAR: KING INDUSTRIAL **dvr™**

### PERCEUSE À COLONNE DÉTABLI NOVA VIKING DVR DE 16" 83702

- Puissant moteur à entraînement direct et couple élevé de **1 CV** sans poulies ou courroies
- Arbre cintré: MT #2
- Comprend mandrin de 5/8" et clé, câble USB pour firmware



**\$1599.99**

### PERCEUSE À COLONNE NOVA VIKING DVR DE 16" - 83705

GARDE DE SÉCURITÉ  
PROTÉGÉ PAR  
INTERRUPTEUR  
DE FIN DE COURSE



**83750**  
Convient  
#83702 &  
#83705

**\$399.**

- Puissant moteur à entraînement direct et couple élevé de **1 CV** sans poulies ou courroies
- Arbre cintré: MT #2
- Comprend mandrin de 5/8" et clé, câble USB pour firmware, clé à caler, clé et clés hexagonales de réglage

**\$1799.**

GARDE DE SÉCURITÉ  
PROTÉGÉ PAR  
INTERRUPTEUR  
DE FIN DE COURSE



**58501**  
Convient  
#58006

**\$399.**

- Puissant moteur à entraînement direct et couple élevé de **1.75 CV** sans poulies ou courroies
- Arbre cintré: MT #2
- Comprend mandrin de 5/8" et clé, câble USB pour firmware, clé à caler, clé et clés hexagonales de réglage

**\$2499.**

### SCIE À RUBAN DE 17" À VITESSE VARIABLE POUR LE BOIS ET LE MÉTAL KC-1700WM-VS

- Vitesses variables (bois): 540-3600 pi/min
- Vitesses variables (métal): 100-650 pi/min
- Voltage (courant d'entrée): 220V, 1 phase, 60 Hz
- Comprend lame pour le bois de 1/2" x 6 DPP, lame pour le métal de 1/2" x 10 DPP, guide à laser, lampe de travail, guide à onglets et système de guide à refendre de précision "TRU-RIP" en aluminium avec guide à dédoublement



Afficheur de vitesse numérique

**TRU-RIP**  
GUIDE À DÉDOUBLEMENT

Dimension de la table 23 1/2" x 17"  
Table solide en fonte d'acier inclinable de 5° vers la gauche et 45° vers la droite

2 sorties de poussière 4"

**2 CV**  
(8 Amp. @ 220V)

**\$4499.**

### SCIE À RUBAN 18" POUR MÉTAL KC-450

- Vitesse variable
- Manivelle pour contrôler la vitesse
- Changement de vitesse pendant l'opération
- Comprend table inclinable sur les 4 côtés et lampe de travail



**7.5 Amp.**  
(220V)

**\$5499.**

**nova™**

**nova ECLIPSE**

### Scie à Ruban NOVA DVR de 7" x 12" pour le Métal 59002C

- Scie à ruban intelligente combine les caractéristiques communes des scies à ruban avec une technologie de pointe
- Technologie de Transmission Directe Numérique à Réluctance Variable (DVR) avec Logiciel de Contrôle Adaptatif<sup>MC</sup>
- Couple constant sous charge et arrêt d'urgence à freinage électronique
- Comprend un ensemble de composants de conversion 240V

**DVR Smart**

LA PREMIÈRE SCIE À RUBAN INTELLIGENTE AU MONDE AVEC AFFICHEUR NUMÉRIQUE

**Nouveau**



**\$3599.**



Angles de 0°-45° à droite et à gauche



Système de refroidissement intégré

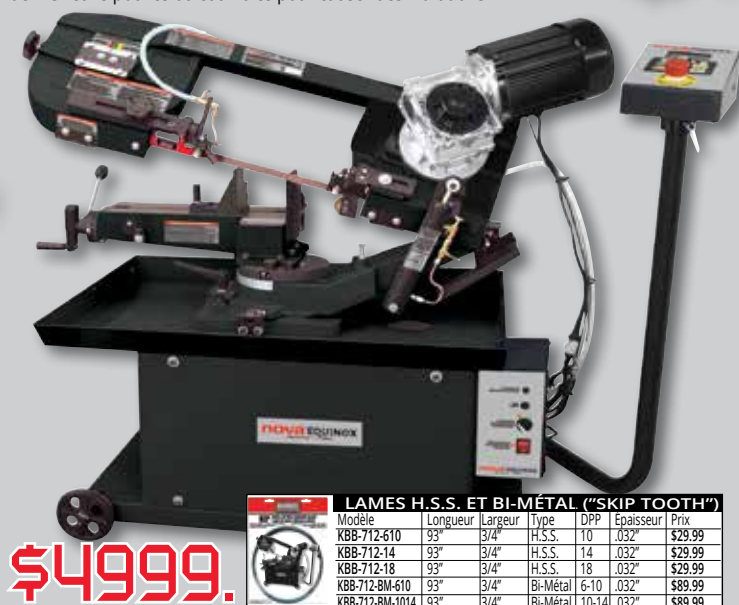


DVR avec Logiciel de Contrôle Adaptif<sup>MC</sup>

### Scie à Ruban NOVA DVR de 7" x 12" à Double Pivot pour le Métal 59012DS

- Scie à ruban intelligente combine les caractéristiques communes des scies à ruban avec une technologie de pointe
- Technologie de Transmission Directe Numérique à Réluctance Variable (DVR) avec Logiciel de Contrôle Adaptatif<sup>MC</sup> qui permet de produire des résultats optimaux pour une finition supérieure
- Couple constant sous charge et arrêt d'urgence à freinage électronique
- Puissant moteur sans balais à entraînement direct et couple élevé de 1 CV sans poulies ou courroies pour causer des vibrations

**Nouveau**



**\$4999.**

LAMES H.S.S. ET BI-MÉTAL ("SKIP TOOTH")							
Modèle	Longueur	Largeur	Type	DPP	Épaisseur	Prix	
KBB-712-610	93"	3/4"	H.S.S.	10	.032"	\$29.99	
KBB-712-14	93"	3/4"	H.S.S.	14	.032"	\$29.99	
KBB-712-18	93"	3/4"	H.S.S.	18	.032"	\$29.99	
KBB-712-BM-610	93"	3/4"	Bi-Métal	6-10	.032"	\$89.99	
KBB-712-BM-1014	93"	3/4"	Bi-Métal	10-14	.032"	\$89.99	