



## EN PLUS DU CENTRE HYDRAULIQUE DE MONT-JOLI

1281, boul. Jacques-Cartier Mont-Joli (Québec) G5H 2T3

# 418 775-4200

[brunopicard@belziledickner.com](mailto:brunopicard@belziledickner.com)

# NOUVEAU CENTRE HYDRAULIQUE RIMOUSKI - À PARTIR DE MI-AVRIL

559, rue de Lausanne Rimouski (Québec) G5L 4A7

# 418 723-7936

[lucrioux@belziledickner.com](mailto:lucrioux@belziledickner.com)

boyaux  
raccords  
filtres

cylindres  
moteurs  
pompes

raccords  
équipements  
accessoires

## CONTACTEZ NOUS





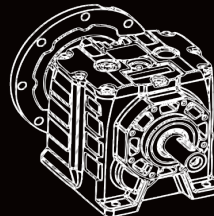
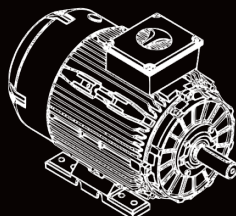
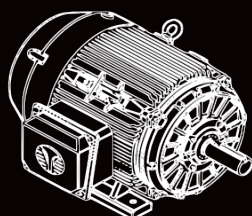
# MOTEURS ELECTRIQUES

VENTE & REPARATION

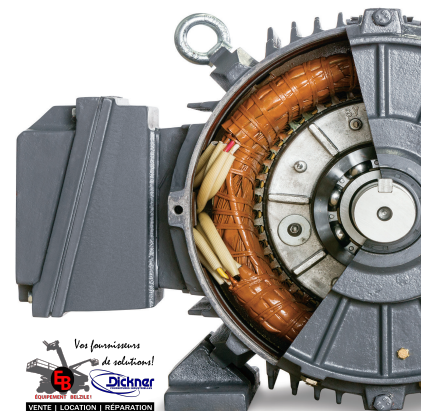


reducteurs de vitesse  
 variateurs de vitesse  
 servomoteurs

demarreurs progressifs  
 pieces mecaniques  
 accessoires



membre  
**EASA**  
 The Electro-Mechanical Authority



Votre fournisseur de solutions!  
 Dickner  
 VENTE | LOCATION | REPARATION

## CENTRE DE VENTE ET DE REPARATION

**RIMOUSKI**  
 559 LAUSANNE, G5L 4A7  
 TÉL. : (418) 723-7936  
 SF: 1 888 342-5637  
 COURRIEL :  
 DICKNER@DICKNER.COM

## DÉPOSEZ VOTRE ÉQUIPEMENT DANS UN DE NOS CENTRES D'AFFAIRES ET NOUS LE TRANSFÉRONS A RIMOUSKI

**RIVIÈRE-DU-LOUP**  
 CENTRE D'AFFAIRES  
 370 RUE TEMISCOUATA

**MONT-JOLI**  
 CENTRE D'AFFAIRES  
 1281 BLVD JACQUES CARTIER

**AMQUI**  
 CENTRE D'AFFAIRES  
 508 ROUTE 132 OUEST

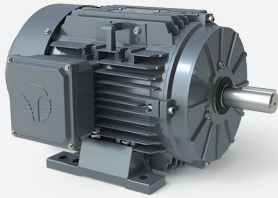
**PLUS D'INFORMATIONS SUR WWW.DICKNER.COM**





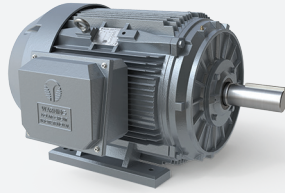
**APPLICATION GENERALE - 3 PHASES**

Premium T-Frame  
Aluminum Motors, TEFC



**HP** 1 - 50HP  
**Pole** 2, 4 and 6  
**Frame** 143T - 326T  
**Enclosure** TEFC

Premium T-Frame  
Cast Iron Motors, TEFC



**HP** 1 - 250HP  
**Pole** 2, 4 and 6  
**Frame** 143T - 449T  
**Enclosure** TEFC

*New!* IP69K  
Stainless Steel Motors



**HP** 1/3 - 5HP  
**Pole** 2 and 4  
**Frame** 56C - 140TC  
**Enclosure** TEFC & TENV



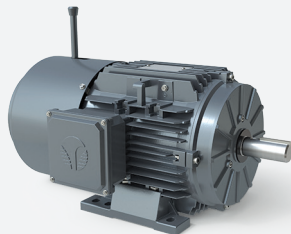
**MOTEUR A FREIN - 3 PHASES**

Premium 56C  
Brake Motors, TEFC



**HP** 1/3 - 3HP  
**Pole** 2, 4 and 6  
**Frame** 56C - 56HC  
**Enclosure** TEFC  
**Other** DC Brake

Premium T-Frame  
Brake Motors, TEFC

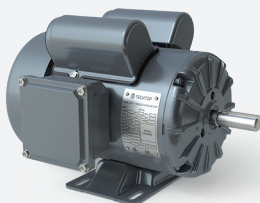


**HP** 1 - 10HP  
**Pole** 2, 4 and 6  
**Frame** 143T - 215T  
**Enclosure** TEFC  
**Other** DC Brake



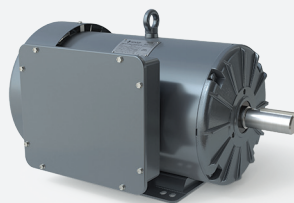
**APPLICATION GENERALE - 1 PHASE & APPLICATION AGRICOLE**

General Purpose Single  
Phase Motors, TEFC



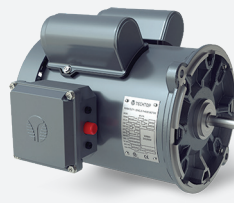
**HP** 1/4 - 10HP  
**Pole** 2 and 4  
**Frame** 56 - 215T  
**Enclosure** TEFC

Farm Duty Single  
Phase Motors, TEFC



**HP** 1/3 - 10HP  
**Pole** 4  
**Frame** 56 - 215T  
**Enclosure** TEFC  
**Other** Manual Reset O/L

Farm Duty Single Phase  
Auger Motors, TEFC



**HP** 1/3 - 1.5HP  
**Pole** 4  
**Frame** 56Y - 56HY  
**Enclosure** TEFC  
**Other** Mech. or Elec. Switch

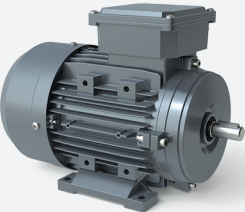
Permanent Magnet  
DC Motors



**HP** 1/8 - 3HP  
**Pole** 4  
**Frame** 56C - 145TC  
**Enclosure** TEFC & TENV

**APPLICATION GENERALE - 3 PHASES**

Metric IE1 Aluminum Motors, TEFC



<b>kW</b>	0.09 - 1.5kW
<b>Pole</b>	2, 4 and 6
<b>Frame</b>	56 - 80
<b>Enclosure</b>	TEFC

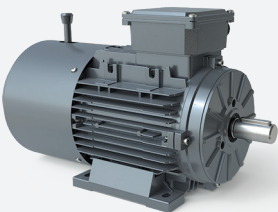
Metric IE3 Premium Motors, TEFC



<b>kW</b>	0.75 - 160kW
<b>Pole</b>	2, 4 and 6
<b>Frame</b>	90S - 315L Frame
<b>Enclosure</b>	TEFC

**MOTEURS A FREIN 3 PHASES**

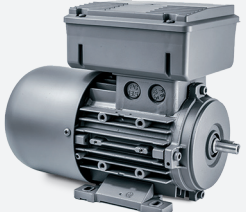
Metric IE1/IE3 Brake Motors, TEFC



<b>kW</b>	0.09 - 7.5kW
<b>Pole</b>	2, 4 and 6
<b>Frame</b>	63 - 132M
<b>Enclosure</b>	TEFC
<b>Other</b>	DC Brake


**APPLICATION GENERALE 1 PHASE**

Metric Single Phase Motors, TEFC




<b>kW</b>	0.09 - 2.2kW
<b>Pole</b>	2 and 4
<b>Frame</b>	56 - 100L
<b>Enclosure</b>	TEFC
<b>Other</b>	Mechanical Switch

Topdrive20 Series Vector Control Micro Drives




<b>HP</b>	0.50 - 3HP
<b>Volts</b>	115V, 230V, 460V
<b>Phase</b>	Single & Three
<b>Enclosure</b>	IP20 or NEMA 1

Topdrive310 Series Gen. Purpose Vector Control



<b>HP</b>	1 - 100HP
<b>Volts</b>	230V, 460V, 575V
<b>Phase</b>	Three
<b>Enclosure</b>	IP20 or NEMA 1

*New!* Topdrive350 Series High Perf. Multi Function Control



<b>HP</b>	1 - 150HP
<b>Volts</b>	220V, 460V, 575V
<b>Phase</b>	Three
<b>Enclosure</b>	IP20 or NEMA 1



RT Right Angle Worm Gear Reducers



<b>Sizes</b>	RT28 - RT110
<b>Options</b>	Inches and Metric
<b>Material</b>	Aluminum/Cast Iron
<b>Power</b>	0.12 - 10HP
<b>Ratios</b>	5:1 - 10,000:1

RD Helical Inline Gear Reducers

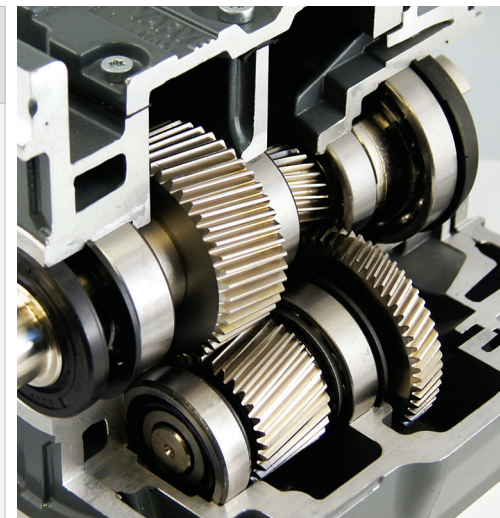


<b>Sizes</b>	RD0 - RD6
<b>Options</b>	Inches and Metric
<b>Material</b>	Aluminum/Cast Iron
<b>Power</b>	0.12 - 30HP
<b>Ratios</b>	2.5:1 - 630:1

RP Farm Feeding Auger Reducers



<b>Sizes</b>	RP90
<b>Options</b>	56C & 56Y
<b>Material</b>	Aluminum
<b>Power</b>	0.25 - 2HP
<b>Ratios</b>	4.71:1 - 7:1







# notre expertise **VOTRE INDUSTRIE**

Dickner, c'est tout simplement des décennies d'expérience dans la vente et la réparation de moteurs électriques. Nous offrons des moteurs AC et DC, des motoréducteurs, des variateurs de vitesses, des servomoteurs, des démarreurs progressifs ainsi que divers autres équipements pour vos besoins spécifiques

Nous représentons plusieurs grands manufacturiers de haute renommée sur le marché et nous offrons des solutions d'adaptation de votre moteur à application générale à vos besoins particuliers pour toutes les marques que nous représentons.

Nos moteurs sont conçus de façon à répondre à tous les besoins de l'industrie. Ils fonctionnent efficacement dans des applications difficiles et des environnements sévères, où la fiabilité et la facilité d'entretien sont essentielles

## **SERVICE DE REPARATION - REBOBINAGE**

Notre département de bobinage est reconnu pour ses travaux de très haute qualité. Dickner dispose de l'équipement approprié et du savoir-faire nécessaire et nos installations sont régulièrement optimisées pour vous apporter des solutions de réparation rapides et efficaces. Protégez la valeur de vos équipements vieillissants et minimisez vos dépenses de réparation en vous référant à notre équipe.

